

- 和水平役場
☎0968・86・3111
- 和水平役場三加和総合支所
☎0968・34・3111
- 和水平教育委員会
☎0968・86・3131

- 和水平立病院
☎0968・86・3105
- 特別養護老人ホーム「きくすい荘」
☎0968・86・2177

INFORMATION

試験

国家公務員中途採用者選考試験

●人事院九州事務局第二課

人事院及び各府省では、30歳代を対象とした国家公務員中途採用者選考試験を実施します。

9月9日(日)

対象者

昭和42年4月2日～

昭和53年4月1日生まれの方

受付予定期間

6月26日(火)～7月3日(火)

申し込み・問い合わせ先

人事院九州事務局第二課試験係

☎092・431・7733



お知らせ



口座振替の手続きをしまじゅり

手続きはお済みですか？ 町税・各種料金の納付は、確実・便利な口座振替で!!

口座振替申請書の提出

口座振替をご利用いただける金融機関

- ① 肥後銀行 ② 熊本ファミリー銀行
- ③ 玉名農協 ④ 郵便局

ご用意いただくもの

通帳及び金融機関へのお届け印
右記金融機関の町内各支店・支所、もしくは役場税務住民課に備え付けの「口座振替申請書」に記入・捺印していただきます。

※毎月10日までに手続きをされますと、翌月から振替ができます。11日以降の手続きになりますと、振替は翌々

月からになります。

例 4月10日の手続きより振替

5月31日の納期限分より振替

4月11日の手続きより振替

6月30日の納期限分より振替

※口座名義人と納税義務者が異なる場合でも振替できます。

※口座名義人として、本人(口座・本人名義)

例 夫名義の口座から、納税義務者が妻である固定資産税を振り替える

※固定資産税で、共有名義がある場合、名義どおり記入してください。

例 和水太郎 他〇名

(和水太郎〇名での共有の場合)

●税務住民課

熊本一郎・花子(共有者2名での所有の場合)

※口座名義者ごとにお申込みいただきます。

既に口座振替をご利用の場合、再度の手続きは不要です。

問い合わせ先

本庁 税務住民課収税係

内線515

総合支所 税務住民課税務係

内線753

ホームページ

<http://www.jinji.go.jp>

募集

肥後民家村手作り職人募集

●経済課

肥後民家村内にある布施家で観光客との出会いを楽しみながら、手作りの作品を上演・販売してみませんか？

竹・かずら・わらなどの細工をされる方、手芸などの古民家にあつた手作りのものであれば何でも結構です。(但し、食品は除きます。)

個人・グループで特技を生かしてみませんか？ 詳しい内容については気軽にお尋ね下さい。

問い合わせ先

本庁 経済課観光係

内線 551・553

技術講習会受講者募集

●くまもと県民交流館

県では、就職を希望する方を対象に、就職に必要な技術の習得を目的とした講習会を実施します。

受講資格

次の①～⑥を全て満たす人

①就職を希望し、受講終了後すぐに仕事に就きたい

②雇用保険対象外である

③全日程出席できる

④熊本県内在住

⑤現在学生ではない

⑥過去に同一内容の当センター

講習会を受講していない

内容 6月15日(金)～7月20日(金)

初心者を対象とした表計算ソフト「Excel」の内容。パソコン表記

算3級の検定試験を実施

受講料

無料(教材費・検定料などは別途必要)

定員

20名。選考により受講者決定

申し込み

5月16日(水)・17日(木)

午前10時～午後3時

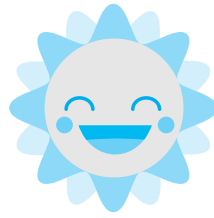
問い合わせ先

熊本県くまもと県民交流館

しごと相談・支援センター

☎096・355・4309

INFORMATION



犬の登録と 狂犬病予防注射

平成19年度の犬の登録と狂犬病予防集合注射を次のとおり実施します。

登録・注射の対象は、生後3ヶ月以上の犬です。また、新しく犬を飼われた方は必ず登録をしてください。

なお、狂犬病予防注射は動物病院でも受けることができます。

集合注射費用 3,000円

※登録を済ませていない場合、登録手数料として別途3,000円必要となります。

月 日	受付時間	実施場所
5月19日(土)	9:00~10:30	内田公民館
	11:00~12:00	前原公民館
	13:30~15:30	用木公民館
5月20日(日)	9:00~10:30	本村公民館
	11:00~12:00	龍門公民館
	13:30~15:30	中央公民館

- ・会場へは必ず犬を押さえることができる方がお連れください。
- ・犬の健康等に不安のある方は、会場の獣医師へご相談ください。
- ・上記以外にも10月頃に「もれ分の集合注射(菊水・三加和1ヶ所ずつ)」及び11月頃に「獣医師の巡回による予防注射(注射料以外に別途巡回料がかかります。)」を実施予定です。

問い合わせ先

本 庁 税務住民課生活環境係 内線511
総合支所 税務住民課生活環境係 内線754

7月から1年間

任期

1名
募集人員

菊池川流域の活動範囲からおおむね5km以内に居住して、日常的に川に親しんでおられる20歳以上の方

応募資格

5月末日まで

募集期間

▼モニター会議への参加等

▼月に2回程度の情報提供

菊池川両岸白石堰の上流付近

活動範囲・内容

(謝礼あり)

モニター」を募集します。

国土交通省では、地域の川に

親しむことを目的に「河川愛護

モニター」を募集します。

菊池川河川愛護モニター募集
●菊池川河川事務所

0968・44・2171

菊池川河川事務所管理課

または

0968・74・3175

国土交通省玉名出張所

問い合わせ先

②河川愛護としてやりたいこと

①菊池川と自分

お書き下さい

応募用紙に次のテーマで自由にお書き下さい

応募要領

応募要領

納期限内に納めましょう

平成19年度 町税納付一覧

月	税 目	期別	納期限日 (口座振替)
4月	-	-	-
5月	固定資産税	1期	平成19年5月31日
	軽自動車税	全期	
6月	町民税	1期	平成19年7月2日
7月	国民健康保険税	1期	平成19年7月31日
8月	町民税	2期	平成19年8月31日
	固定資産税	2期	
9月	国民健康保険税	2期	平成19年10月1日
10月	町民税	3期	平成19年10月31日
	国民健康保険税	3期	
11月	国民健康保険税	4期	平成19年11月30日
12月	固定資産税	4期	平成19年12月25日
1月	町民税	4期	平成20年1月31日
	国民健康保険税	5期	
2月	固定資産税	4期	平成20年2月29日
3月	国民健康保険税	6期	平成20年3月31日

問い合わせ先

福岡県立大牟田高等技術専門校

0944・54・0320

くらし

和水町に献血バスがきます

●税務住民課

ところ

▼和水町役場本庁

5月23日(水)

▼和水町役場三加和総合支所

6月11日(月)

受付時間

午前9時30分～11時30分

午後0時30分～4時まで

問い合わせ先

本庁 税務住民課

内線 511

支所 税務住民課

内線 753

生活環境係

生活環境係

生活環境係

生活環境係