

第29回熊本県シルバースポーツ交流大会 (ねんりんピック)の参加者を募集しています

競技種目 ラージボール卓球、テニス、ソフトテニス、ソフトボール、ゲートボール、ペタンク、ゴルフ、健康マラソン、弓道、剣道、グラウンドゴルフ、なぎなた、太極拳、ソフトバレーボール、サッカー、ダンススポーツ 計16種目

日程 4月14日(金)～5月16日(火) (予定)

競技会場 熊本県民総合運動公園ほか4会場

参加資格 県内在住者で、平成30年4月1日時点で60歳以上の方
ただし、健康マラソン女子は50代のオープン参加を認めます。

参加費 個人競技は1人1,000円、団体競技は種目により異なります。

募集期間 3月1日(水)～3月31日(金)

申込方法 本庁健康福祉課に置いてあるパンフレットで申し込みください。
(パンフレットには、競技種目の詳しい日程も掲載しています)

問い合わせ先 一般財団法人 熊本さわやか長寿財団 生きがい推進課 ☎096・354・3083



困った時の相談窓口

(平成29年3月)

相談窓口名	相談日・相談時間	場所	対応者	内容
行政相談	3月15日(水) 午前10時～正午	役場本庁1階 会議室	行政 相談員	国などの業務に対する要望など
消費生活 相談	毎週木曜日 午前10時～午後4時(要予約) ☎0968・86・5720 ※電話相談は平日いつでも受け付けておりますので、お電話ください。	役場本庁2階 総務課	消費生活 相談員	消費に関するトラブル、悪徳商法などによる苦情などに関する事
こころの 相談	3月22日(水) 午後1時～5時 ※予約制(匿名可) ☎0968・86・5724	三加和総合支所 第1会議室	臨床 心理士	こころの健康についての相談(悩みやストレスに関する事)

歴史調査の楽しみ方

江栗城跡

41

大田幸博
(元・菊水町史編纂委員会副委員長)

昨年は、1月25日・26日に大雪となり、福岡・鹿児島間の高速道路が全面通行止めになりました。しかし、今年は暖冬春が来れば良いのですが。

城尾地区の北端
尾根筋が極端に括れて、極端な痩せ馬地形になっています。これを3個所の小谷が東西両側から挟んでおり、この地形を利用して大堀切が造営されています。

〔西谷1〕縦長で、北東側から南西側へ下ります。尾根筋側の斜面は、絶壁に近い状態です。側面が痩せ馬地形を形成します。

〔西谷2〕弧状を呈して、北東側から南西側へ下ります。堀切の直下には、地形に沿って5段の弧状帯状地形が連なります。段差面は、削り出されています。堀切を挟んで、北東側に東谷があります。

〔東谷〕西側から東側に下ります。谷頭は、凹の状態にあります。

※南側：堀切の真下にあたります。やや弧状を呈する幅広の帯状地形が、6段連なります。西谷2と同様に、

段差面の削り出しが顕著です。
※中央部：小規模な張り出し地形が造り出した図面上の凹地で、1000～1003があります。最上段の1000は、1008と4・61mの高低差があり、ここが、地形の変化点である事が分かります。上位の斜面が急速に高さを減じて、張り出し尾根が始まっています。1000は、突き出しの地形ですが、三角形の北端が、長さ58m、幅42mの範囲で、34cm高くなっています。

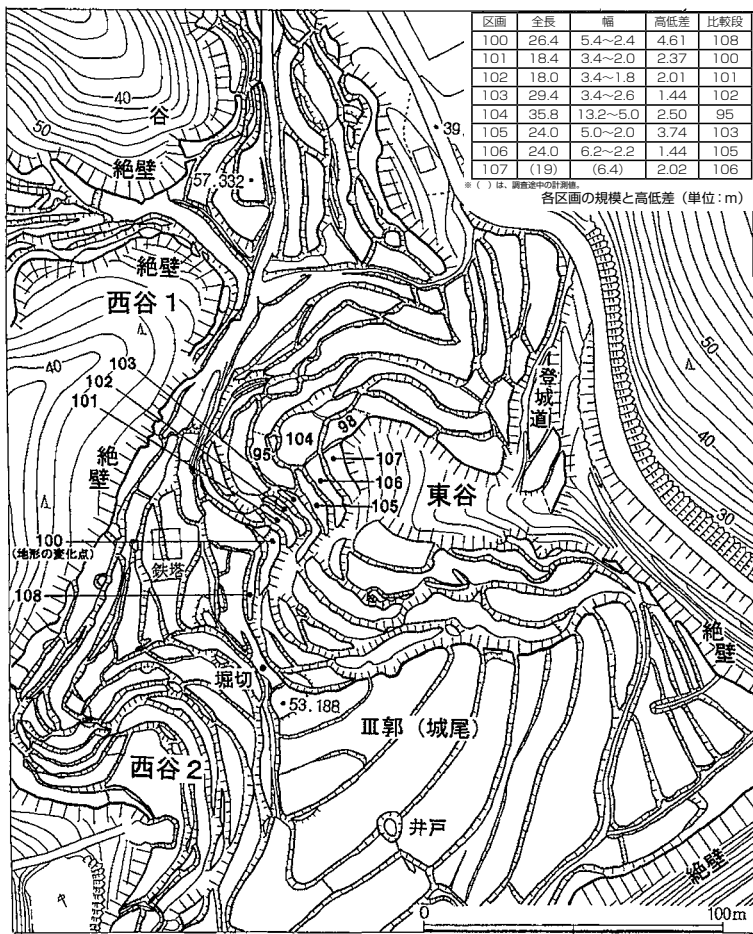
1001～1003は、似通った細帯状地形で、上下に並列しています。ただし、1003は、南端で64cm低くなって、南東側へ彎曲します。結果として、逆L字形を呈する事になり、1001・1002の南端を包みこんでいます。

※北側：95・98で、残り部分の測量を終えました。1004は、西側半分が円形状に大きく膨らみ(幅13・2m・長さ19・4m)、中途から帯状形(幅5.0m・長さ16・4m)に変化します。

1005～1007は、やや幅広の帯状地形で、存在の仕方が、1001～1003と同じです。下位の1007は、

調査中で、南端がもう少し南側へ延びます。98の縁下は、谷底が、もう眼前に迫ります。
〔付記〕
城域が非常に広大で難攻不落に思われた江栗城も、やっと全容が見えてきました。調査中の東谷は、やや緩傾斜地であるために、西谷2と異なり、数多くの造成地が存在します。

また、北側と南側では、造成の仕方が異なるのも特徴です。基本的に帯状地形ですが、比較すると、幅は前者が狭く、後者は、幅広い傾向が見られます。斜面の傾斜度に、大して違いはありませんので、この違いはどこから来ているのでしょうか。



江栗城跡 Ⅲ郭・城尾地区 北端(谷部)