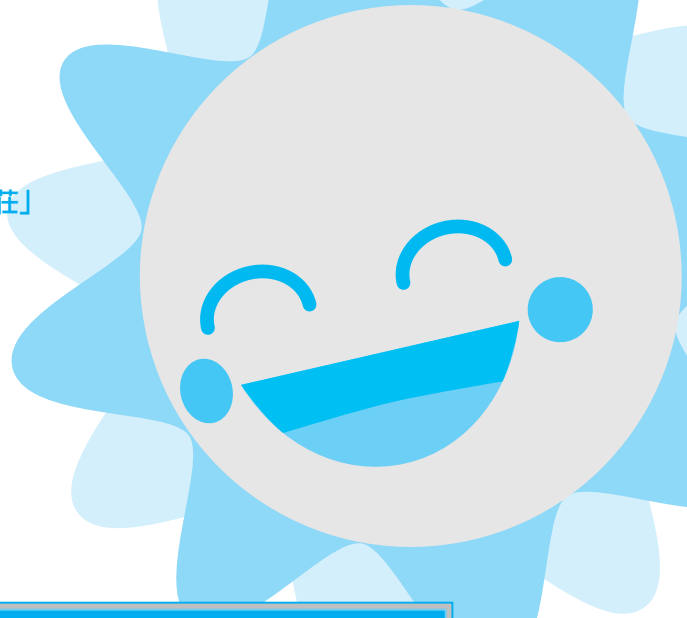


- 和歌山県役場
☎0968・86・3111
- 和歌山県役場三加和総合支所
☎0968・34・3111
- 和歌山県教育委員会
☎0968・86・3131

- 和歌山県立病院
☎0968・86・3105
- 特別養護老人ホーム「きくすい荘」
☎0968・86・2177

INFORMATION



お知らせ



試験

平成19年度危険物取扱者試験

●(財)消防試験研究センター

試験の種類

甲種

乙種第1類～第6類

丙種

とき

11月18日(日)

ところ

熊本市 八代市 天草市

受付期間

9月19日(水)～9月26日(水)

募集

ポリテクセンター荒尾

能力開発セミナー

●荒尾職業能力開発センター

平成19年度在職者訓練を次の

とおり実施します。

①NC旋盤実践技術

とき

10月27日(土)、28日(日)、11月

3日(土)、4日(日)の9時～16

時まで

受講料

13,600円

定員

10名

②統計的手法を活用した

問題解決(品質管理編)

とき

10月20日(土)、21日(日)、

10月27日(土)の9時～16時まで

27

申し込み・問い合わせ先

(財)熊本県消防試験研究セン

ター熊本県支部

☎096・364・5005

※受験申込書は、(財)熊本県

消防試験研究センター熊本県支

部もしくは最寄りの消防本部(消

防署)にも置いてあります。

受講料

23,200円

定員

10名

③マネジメントシステムに基づ

く内部監査の進め方

とき

11月10日(土)、11日(日)、

17日(土)の9時～16時まで

受講料

23,200円

定員

10名

第14回 肥後民家村のお月見会

とき

9月25日(火)午後6時～

ところ

肥後民家村

内容

野点(先着200名様限定無料)

十五夜市(どじょう汁など)

大正琴コンサート(琴響会)

篠笛コンサート(高原正義氏)

健康ダンス(菊水リフレッシュ)

童謡コンサート(沖吉けい子氏)など



問い合わせ先
本庁 経済課観光係 内線553

申し込み・問い合わせ先

荒尾職業能力開発センター開発

援助課

☎0968・62・0179

※定員になり次第締め切ります。

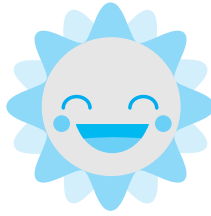
jobnavi2007

学生等就職面接会

●熊本労働局

来春大学卒業予定の就職未決定者及び既卒者の就職支援と県内企業の若年労働力確保を目的に次のとおり開催します。

INFORMATION



INFORMATION

とき

平成19年9月20日(木)

13時～16時

ところ

興南会館(熊本市本山町131)

対象求職者

大学・短期大学・高等専門学校・専修学校を来春卒業予定の就職未決定者及び卒業後概ね3年以内の未就労者(事前の申し込みは不要です)

※平成20年3月高校卒業予定者は対象としません。

参加事業所

熊本県内に事業所を有する企業(事前の申し込みが必要です)

参加事業所の申し込み先

事業所管轄の各ハローワーク

問い合わせ先

熊本労働局職業安定課

☎096・211・1703

ホームページ

<http://www.wkumamoto.plb.go.jp/>



バスの時間変更(認可申請中)のお知らせ!

○ 主な改正点

- ・廃止路線⇒江田発～川辺田経由～玉名駅前
- ・増便路線⇒山鹿バスセンター発～東郷経由～玉名駅前

江田発～川辺田～玉名駅前の路線が廃止になり、その代替として山鹿バスセンター～東郷経由～玉名駅前の路線が1便増便になります。

今まで通学・通勤で江田始発(6:48)～玉名駅前を利用されていた方々も、今までと同様に利用することが可能です。更に、玉名駅前発～東郷経由～山鹿バスセンターの最終便の時刻の変更により、部活や仕事で遅い帰宅となる人は、今まで以上に便利になります。

なお、山鹿バスセンター～米の岳～玉名駅と山鹿バスセンター～下津原～玉名駅前の便についても、時間に若干の変更があります。

※変更については、10月1日以降に最寄りのバス停でご確認ください。

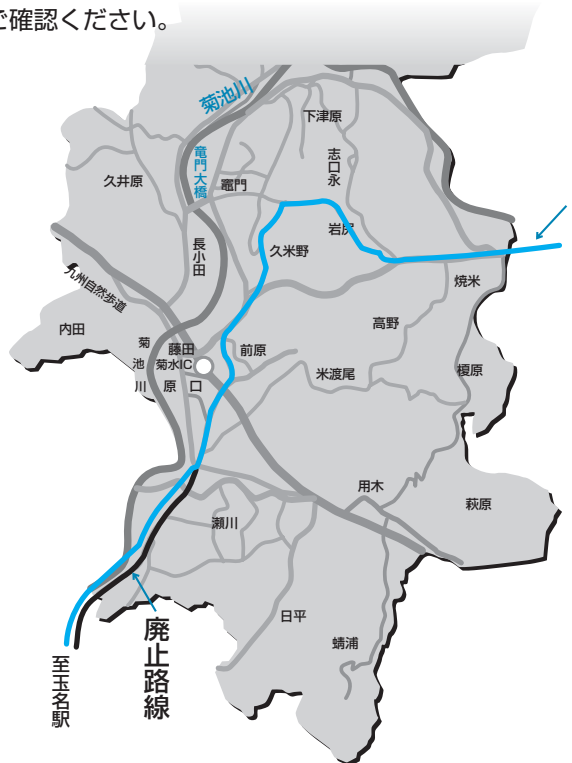
山鹿バスセンター～東郷経由～玉名駅前

上り	出発	～経由～		行先
	山鹿バスセンター	松下電器前	江田	玉名駅前
1	6:18	6:35	6:48	7:06
2	7:00	7:17	7:30	7:48
3	8:00	8:17	8:30	8:48
4	8:59	9:16	9:29	9:47
5	16:59	17:16	17:29	17:47
6	17:49	18:06	18:19	18:37

玉名駅前～東郷経由～山鹿バスセンター

下り	出発	～経由～		行先
	玉名駅前	江田	松下電器前	山鹿バスセンター
1	7:00	7:18	7:30	7:48
2	10:25	10:43	10:55	11:14
3	14:45	15:03	15:15	15:33
4	16:35	16:53	17:15	17:24
5	17:30	17:48	18:00	18:19
6	19:00	19:18	19:30	19:49

部分が今回増便となります。



問い合わせ先 本庁 企画室企画係 内線208

INFORMATION