

INFORMATION

申請方法

保険証及び印鑑(認印)を持参のうえ役場窓口で申請

利用方法

保険証・申請した時の印鑑・利用券を利用先で提出  
利用できる場所

▼玉名郡市鍼灸按摩師会

▼山鹿市鍼灸マッサージ師会の会員で営業している施術師。

問い合わせ先

本庁 税務住民課国保年金係

内線 513

支所 税務住民課住民係

内線 752

相談

成人健康相談

健康福祉課

健診結果や健康に関する相談をお受けします。相談には健康手帳をご持参ください。

とき・ところ

▼4月7日(月)

午前10時～午前11時30分

あばかん家

▼4月17日(木)

午前9時～午前11時30分

本庁町民相談室

▼4月22日(火)

午前10時～午前11時30分

あばかん家

問い合わせ先

本庁 健康福祉課保健予防係

内線 531

支所 健康福祉課健康支援係

内線 673

無料法律相談会

熊本地方裁判所

憲法週間の行事として、次のとおり相談会を開催します。

とき

5月14日(水)

午前10時～午後3時

ところ

熊本地方・家庭裁判所玉名支部

玉名市彦根木54-8

担当員

裁判所、検察審査会、検察庁、

法務局、弁護士、調停委員

相談内容

一般法律相談、家庭問題、人権問題、登記、戸籍問題、その他  
※予約の必要はありません。

問い合わせ先

熊本地方・家庭裁判所玉名支部

☎0968・72・3037

荒・玉かわる版

荒尾市社会福祉事業団

「春の感謝祭」

荒尾市

とき

4月12日(土)・13日(日)

午前10時～午後3時

ところ

福祉村 荒尾市社会福祉事業団内グ  
ラウンド(荒尾市増永2452番地2)

内容

日頃よりお世話になった地域の皆様方へ感謝の気持ちを込めて、イベント盛りだくさんで楽しい一日を過ごしていただきけるよう計画しました。



野菜苗・花苗の販売、翌檜窯・陶工房リベルテ合同窯開き(陶器類全品10%OFF)、ステイジイベント、食品パザール(ラーメン、うどん、やさそば等)

問い合わせ先

荒尾市社会福祉事業団

☎0968・62・7931

オレンジタウン  
第4期分譲のご案内

玉東町

申込期間

5月1日(木)～5月6日(火)

募集区画数

35区画

宅地面積

6万3千坪～8万3千坪

販売土地価格  
383万9千円～1,124万6千円  
申し込み問い合わせ先  
玉東町建設課  
☎0968・85・3111

第13回火の国長洲金魚まつり

長洲町

今年も火の国長洲金魚まつりを開催します。第13回九州金魚すくい選手権大会や第18回なんさまきてみなっせ市(フリーマーケット)、金魚販売・物産市・軽飲食コーナーなどイベントが盛りだくさんです。みなさんのご来場をお待ちしています。



とき

5月3日(土)、4日(日)

ところ

金魚と鯉の郷広場

問い合わせ先

町まちづくり課  
☎0968・78・3111

お詫びと訂正

広報なごみ3月号の21ページ、菊水俳句会の中で間違いがありました。関係者の皆様には大変ご迷惑をおかけしました。お詫びして訂正します。

訂正前

木瓜花ぼっくり一つ吾が庵  
大群 初実

訂正後

木瓜の花ぼっくり一つ吾が庵  
大群 初実

INFORMATION

# 日曜在宅医

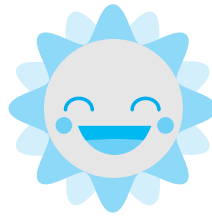
【和水町・南関町日曜在宅医】

|          |           |                    |
|----------|-----------|--------------------|
| 4月6日(日)  | 山崎医院      | ☎34-2653<br>和水町板楠  |
| 4月13日(日) | 大林診療所     | ☎53-8111<br>南関町上坂下 |
| 4月20日(日) | 田辺外内クリニック | ☎53-8211<br>南関町上坂下 |
| 4月27日(日) | 田尻医院      | ☎53-0016<br>南関町関町  |
| 4月29日(祝) | さかき診療所    | ☎53-1125<br>南関町上長田 |

【和水町立病院日曜宿直医】  
☎0968・86・3105

|          |       |       |
|----------|-------|-------|
| 4月6日(日)  | 日直：内科 | 宿直：内科 |
| 4月13日(日) | 日直：内科 | 宿直：内科 |
| 4月20日(月) | 日直：外科 | 宿直：外科 |
| 4月27日(木) | 日直：外科 | 宿直：外科 |
| 4月29日(祝) | 日直：内科 | 宿直：内科 |

※町立病院の日直医・宿直医は変更になる場合があります。医師にかかる前には、必ず事前に問い合わせをして、担当医師の確認をさせていただきます。



## INFORMATION

かなしき原句会  
ひたすらに寒明けを待つ祖母なりき  
裸木の深き眠りを覚すまじ  
沈丁花香りに共に花開く  
大寒に踏み出す一歩底力  
耕作を放棄し畑の冬枯るる

菊水俳句会  
吾が半寿命ひろいて春立てり  
狙にリズム生れて春大根  
海よりの風のうまさよ春田道  
水温む小川にいろいろ動きあり  
川浴びに開くる春田風渡る

宮中  
池田  
石山  
犬群  
永田

筆 恭子  
住 一子  
誠 一

ふじ子  
子  
子

## BOOK

中央公民館図書室だより

旧菊水町出身で千葉県にお住まいの渡辺晴生さんより「図書室の本購入に役立てください」と寄付をいただき、沢山の本を購入することが出来ました。

渡辺さんも公私ともどもよく図書館を利用されるそうです。

様々な分野の本を購入しましたので、皆さんも図書室を利用してくださいね！



## 第6回 里山美術展



とき

5月2日(金)～5月6日(火)

9:00～17:00(最終日は16:00まで)

ところ

肥後民家村一带

内容

絵画、縄文土器などの展示、草木染、竹細工などの体験、物産の販売及び里山レストランなどイベント盛りだくさんです。また、木工館裏の野ばらも見ごろです。

問い合わせ先

里山染縁企画

TEL 090・3734・5970 (西丸)

「くまどの昔話ほんさらや」  
(著者：志岐 有子/編者 里加子/熊日出版 菊池郡泗水町の昔話。)  
熊本地方に伝わる昔話を、熊本弁と切り絵による白黒の世界で表現した絵本です。大人も楽しめる熊本版シンデレラストーリーですが、子どもたちへの読み聞かせの本としてもおすすめ。

「ぼくらのデスマッチ」  
(著者：宗田 理)  
7回連続第一巻ゲーム大冒険を経て、「ぼくらの中学生」は2年生に進級。  
不気味に送られてくる「殺人予告」は、だれが、なんのために？そして、光太はどこに？相原ら中学生グループは知恵と勇気をふりしぼり、見えぬ敵との戦いに立ち上がる。笑いスリルいっぱいぼくらの探偵物語。  
大人気・ぼくらシリーズがそろいました。

「がたんごとんがたんごとん」  
(著者：安西 水丸/福音館書店)  
走る汽車にのせてもらうのは、コップとスプーン、哺乳瓶、りんごバナナ。それからねねずみやねこまでのりこみます。どれもあかちゃんになじみのものばかりです。

「知らずに食べるな! 中国産」  
(著者：日高 あつ子/宝島社)  
ベストセラー『食品のカラクリ』シリーズ最新刊。世界中に衝撃を与えた『中国産食品』に焦点を当てたものです。気鋭のジャーナリストによる知られざるスクープも多数。ペットボトル緑茶、国産表示のうなぎ、あの全国銘茶、玄米シリアル、そば、野菜ジュース、宅配ピザ…。毎日あなたが口に入っている「こんなものまで! 知らなかった!」戦慄の事実の数々。

「門司・下関逃亡海峡」  
(著者：西村 京太郎/徳間書店)  
S大学の黒駒、盗難被害は、韓国人の留学生アキラとカトの浮気を妻の専断に知られてしまった。無理心中を図ると部屋に火を放った悪事は成り。捜査の結果、睡眠薬の投与で、警視庁捜査一課の十津川警部はアキラの死因に疑問を抱く。事情聴取を受けた篠塚は、自分が疑われていることを知り、ミカと一緒に韓国への逃亡を計画する。篠塚の途中で姿を消した篠塚と、東京駅で合流したミカの方を追う十津川班。だが二人が乗ったはずの新幹線には姿がなかった。神戸からフェリーで門司へ向かったのだ。

「夢をかなえるゾウ」  
(著：水野 敬也/飛鳥新社)  
『ウケる技術』の著者が送る、愛と笑いの自己改革小説。ダメダメな僕の目の前に、突然現れた“ガネーシャ”。「自分、成功したいんやろ?」なぜか関西弁で話す、とてつもなく胡散臭い神様の教えは「靴をみがく」とか「コンビニで募金する」とか地味なものばかり。こんなんで僕は成功できるの!? 過去の偉人の成功例から導き出される、誰にでも一日単位でできる超実践的な成功習慣小説に織り込んだ、世界初の成功エンタテイメント。

図書室の利用時間 午前9時～午後10時までとなっています。本の貸し出し期間は2週間までです。

## INFORMATION