

ピノッキオ

時間／いずれも午前10時～
ところ／菊水ひまわり園

3 / 3 水

「親子クッキング」

ところ／和水町中央公民館
持ち物／エプロン、三角巾
親子で楽しくおやつを作りましょう。
準備の都合上、2月24日(水)までにお申し込みください。

3 / 10 水

「誕生会・身体測定」

誕生会メニューのランチをご用意しますので
3月5日(金)までにお申し込みください。

3 / 11 木

「インターナショナルの集い」

海外より和水町に嫁いで来られた人の集いです。

3 / 17 水

「親子ピクニック」

集合場所／菊水ロマン館裏
春を探しにみんなでピクニックをしましょう。
(お弁当の持参は自由です。)
※雨天の場合は、ピノッキオホールで行います。

3 / 24 水

「園庭で遊ぼう」

3 / 25 木

「ベビーマミー」(お散歩)

妊婦さんと0歳児の集いです。

問い合わせ先 菊水ひまわり園 子育て支援センター
宮下まで ☎0968・86・5655

にこにこクラブ

ピクニック・お花見に行こう!

と き／3月26日(金) 午前10時～
ところ／大牟田市動物園(延命動物園)

内容

桜の花が、ちらほらと咲き始め、お花見をかねて大牟田延命動物園に遠足に出かけませんか。春休みで小学生のお兄ちゃん、お姉ちゃんも一緒に遊びに来ませんか。お母さんも、子どもにかえって一緒に楽しみましょう。

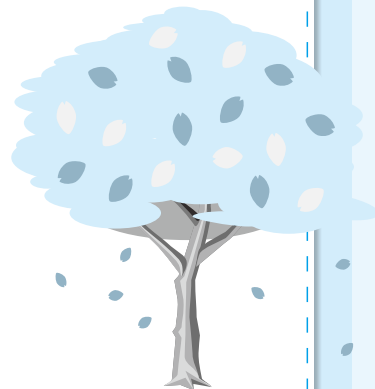
行く方法

一応現地集合としますが、場所がわからない人はご案内しますので、役場にお越しください。役場9時10分集合、9時15分出發

持ってくるもの

お弁当(自由)・飲み物(自由)

※雨天時は、中央公民館で自由遊びをします。



問い合わせ先 本庁 健康福祉課 保健予防係(内線532)

子育てサークル

わいわいくらぶ

時間／いずれも午前10時～
ところ／保健センター

3 / 3 水

「リトミック」

リズムに乗って親子で楽しく体を動かしましょう。動きやすい服装でおいで下さい。

3 / 10 水

「アルバム作り」

1年間の振り返りながら写真整理をします。

3 / 17 水

「アルバム作り、身体測定」

成長の記録をまとめたり、アルバムの仕上げをします。

3 / 24 水

「お別れ遠足」

お弁当を持って春の野原に出かけましょう。桜の花も見られるといいですね!

ちょっと一言

桜のつぼみが膨らむ頃となりました。長い間子育て支援事業として活動してきたわいわいくらぶが3月いっぱいまで終わることとなりました。最後の1ヶ月をみんなで楽しくにぎやかに過ごせたらと思います。OBの先輩お母さんたちも大歓迎です。どうぞ誘い合っておいで下さい。

問い合わせ先 神尾保育園内 和水町子育て支援センター
渡辺まで ☎0968・34・2636

しいのみ会

と き／いずれも午前10時～
ところ／春富保育園(しいのみ会室)

3 / 5 金

「大きなーれ」

身体測定、育児相談

3 / 12 金

「記念品を作ろう」

フォトフレームを作ろう

3 / 19 金

「お別れ遠足」

田中城跡へ行こう

3 / 26 金

「写真の整理」

これまでのことを思い出しアルバムを整理

ちょっと一言

19日は天気が良かったら田中城跡へ行きます。ベビーカーをお持ち下さい。天気が悪かったらしいのみ会室で遊びます。この3月まででしいのみ会は終わりになります。皆様のご参加ご協力本当にありがとうございました。4月からは町の子育て広場へ是非参加されてください。

問い合わせ先 春富保育園内 和水町子育て支援センター
柿原まで ☎0968・34・2074

3月

乳幼児健診

4

木

7ヶ月児健康相談

対象：平成21年7月生まれ
会場：健康管理センター
受付：午後1時30分

11

木

1歳6ヶ月児健診

対象：平成20年7・8月生まれ
会場：健康管理センター
受付：午後1時30分

12

金

母親学級

妊娠期の過ごし方(バスタオル持参)
会場：保健センター
受付：午前9時30分

16

火

2ヶ月児健康相談

対象：平成21年12月生まれ
会場：保健センター
受付：午前10時00分

16

火

1歳児健康相談

対象：平成21年2・3月生まれ
会場：保健センター
受付：午後1時30分

18

木

4ヶ月児健診

対象：平成21年11月生まれ
会場：健康管理センター
受付：午後1時30分

25

木

ポリオ予防接種

対象：満3ヶ月以上
90ヶ月未満の未接種者
会場：健康管理センター
受付：午後1時30分～2時30分

母子手帳交付

毎週金曜日 午前9時～11時30分
3月5日・19日 本庁健康福祉課
3月12日・26日 保健センター

休日在宅医表

日付	病院名	場所	連絡先
3月7日(日)	田辺クリニック	南関町	0968・53・8211
3月14日(日)	田尻医院	南関町	0968・53・0016
3月21日(日)	さかき診療所	南関町	0968・53・1125
3月22日(月)	森の里クリニック	和水町	0968・34・2800
3月28日(日)	和水クリニック	和水町	0968・86・6001

和水町立病院日・宿直医表

日付	日直	宿直
3月6日(土)	内科	内科
3月7日(日)	内科	内科
3月13日(土)	外科	外科
3月14日(日)	外科	外科
3月20日(土)	外科	外科
3月21日(日)	外科	外科
3月22日(月)	内科	内科
3月27日(土)	内科(13:30迄)	外科
	外科(13:30～)	
3月28日(日)	外科	外科

※町立病院の日直医・宿直医は、変更になる場合があります。
医師にかかる前には、必ず事前に問い合わせをして、担当医師の確認をしてください。

問い合わせ先 和水町立病院 ☎ 0968・86・3105

平成21年度 成人健康相談日程

日付	時間	場所
3月3日(水)	午前10時00分～11時30分	あばかん家
3月18日(木)	午前10時00分～11時30分	本庁町民相談室
3月26日(金)	午前10時00分～11時30分	あばかん家

健診結果や健康に関するいろいろな相談をお受けいたします。

問い合わせ先 本庁健康福祉課 保健予防係 (内線531)
総合支所健康福祉課 健康支援係 (内線763)