

歴史と文化、太古の謎にふれる

なごみまち

和水町観光ガイドのご案内

和水町観光案内の会 & 和水町ふるさとガイドの会



江田船山古墳公園ツアー 民家村ツアー

東京国立博物館に展示されている国宝92件が出土した江田船山古墳がある古墳公園を巡り日本の始祖を学びます。また隣接の肥後民家村では古民家見学やクラフト体験工房など、豊かな里山文化になごみます。

江田船山古墳公園 → 肥後民家村（旧布施家・歴史民俗資料館など）



トンカラリンツアー

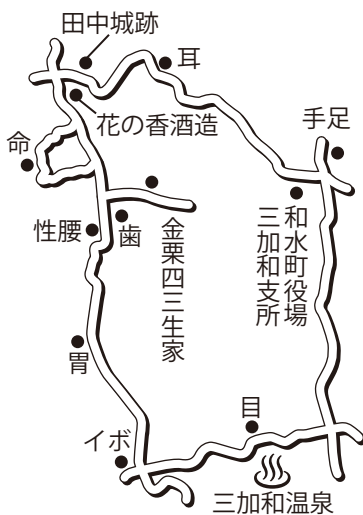
謎の隧道（トンネル）型遺構「トンカラリン」をご案内します。誰がなぜ何のために作ったのか？未だ利用目的はハッキリせず、訪れた者を太古のミステリーへ誘います。洞窟の中を進みますので汚れてもいい服装、ライトをお持ち下さい。※雨天不可

ガイド： 和水町観光案内の会

料金： 1時間 1,500円（延長1時間毎 1,000円）

対応人数： 江田船山古墳 ガイド1人20人まで対応（21名以上の場合ガイド2名体制）
トンカラリン ガイド1人20人まで対応（21名以上の場合ガイド2名体制）

身体にまつわる八つの神様御利益巡りツアー



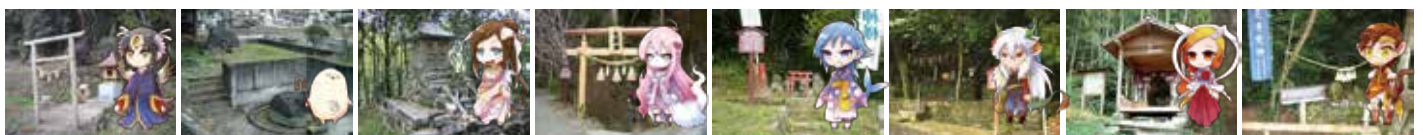
和水町北部に点在する身体にまつわる八つの神様をご案内します。「目」「イボ」「胃」「性・腰」「歯」「命」「耳」「手足」の八カ所は和水町で昔から身近な神様として親しまれており、身体の気になる箇所を巡り健康を祈願します。八つの神様のかわいらしいキャラクターは地元の子供も達に大人気です。ご要望があれば、和水町出身で日本初のオリンピック出場マラソン選手、金栗四三さんの生家や、戦国時代末期、肥後国衆一揆の舞台となった国指定史跡、田中城跡もご案内します。

ガイド： 和水町ふるさとガイドの会

料金： 2カ所 1,500円（ガイド1名）

1カ所増毎 +500円（八カ所 4,500円）

対応人数： 1～30人 車やバスに同乗もしくは先導して案内します。



目

イボ

胃

性・腰

歯

命

耳

手足

ガイドのお申し込みは…

申込方法： 完全予約制（電話またはファックスにて1週間前までにご連絡ください）

申込窓口： 和水町商工観光課 電話 0968-86-5725 ファックス 0968-86-4660



トンカラリンツアー

謎の隧道（トンネル）型遺構「トンカラリン」をご案内します。誰がなぜ何のために作ったのか？未だ利用目的はハッキリせず、訪れた者を太古のミステリーへ誘います。洞窟の中を進みますので汚れてもいい服装、ライトをお持ち下さい。※雨天不可