

なごみまち

和水町ふるさと納税

返礼品提供事業者

大募集!

和水町では、ふるさと納税制度を活用し、
寄附をいただいた全国の方々へ、
魅力ある返礼品を提供しています。

町の魅力を全国へPRするための返礼品を
提供していただける事業者を随時募集しています。

ふるさと納税へ参加するメリット

ふるさと納税とは

全国の方へ御社の商品や地域の特産品をPRすることが可能です。
また、費用をかけずに取り組みやすいといった特徴があります。

メリット1

販路の拡大

ふるさと納税のポータルサイト
等に返礼品を掲載することで、
全国の方々に販売促進ができ、
PRに繋がります。

メリット2

費用0円!

出品手数料や返礼品配送料に
係る費用の負担がありません。
手数料や送料は和水町が
負担します。

メリット3

地域貢献

魅力ある返礼品が
和水町のふるさと納税に
欠かせません。

ふるさと納税を通じて、
和水町と一緒にPRしませんか?

詳細は裏面を
ご確認ください。

寄附～返礼品発送～代金支払いまでの流れ



対象となる

商品・サービス

あなたの商品・サービスで、
和水平町をもっと元気に!

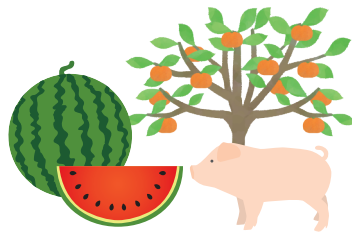
数量限定 / 期間限定 / 受注生産
取扱可能です!

事例
1

町内で生産・
製造している

大募集
農産物など

- 米 / 果物 / 野菜
- 肉 / 魚 / 卵 など



事例
2

町内で実施している

体験・サービス

- 観光体験 / 農業体験 / 製作体験などの体験チケット
- イベント参加券 など



事例
3

町内で製造・
製作している

加工食品・雑貨など

- お菓子 / アイス などの加工食品
- 工芸品 / 服飾品 / 生活雑貨 など

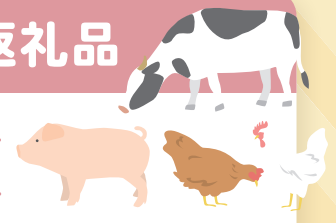


事例
4

熊本県が
定める

共通返礼品

- 馬肉
- 黒毛和牛
- あか牛
- 天草大王



ふるさと納税に出品したい返礼品がありましたら、まずはお問い合わせください。



あなたに、なごみを。

和水平
NAGOMIMACHI

お
問
合
せ
先

和水平町 まちづくり課

☎ 0968-86-5721

✉ msui@town.nagomi.lg.jp