

和水町通学路の対策一覧表(菊水)

別紙1

令和6年12月時点

【菊水小学校】

【交通】	番号	路線名	箇所名・住所	通学路の状況・危険の内容	対策内容	事業主体	対策年度
	1	主要地方道 玉名山鹿線	和水町江田4380番先から 江田159番地1先まで	交通量が多く、歩行者信号機が時差式のため危険。横断退避場が無く、児童が電柱の死角に入り、確認が遅れる。歩道が狭い。	交通安全教育の徹底	学校	令和4年度
					交差点改良(事業中)	熊本県	平成27年度～
	2	主要地方道 大牟田植木線	和水町萩原116番地1先から 江田2891番地(菊水小学校前)まで	交通量とスピードを出す車が多く、児童が安全に県道の横断できない。県道横断する際は、必ず保護者が渡している。	交通安全教育の徹底	学校	令和4年度
					菊水小学校旧正門前にカーブミラー設置検討	和水町	令和3年度～
	3	主要地方道 大牟田植木線	和水町萩原116番地1付近	萩原バス停手前の橋(岩本橋)の脇はガードレールがなく、下がすぐ川となっているため危険。	交通安全教育の徹底	学校	令和4年度
	4	町道 用木蜻浦線	和水町蜻浦183番地1付近	歩道がなく、白線も途中から引かれていないため危険。	交通安全教育の徹底	学校	令和4年度
					白線の引き直し(要望)	和水町	令和4年度～
	5	町道 牧野小田線	和水町江田756番地5先から 日平1143番地4先まで	朝の交通量とスピードを出す車が多く危険。 <u>幹線道路の抜け道になっている道路で速度が上がりやすい箇所</u>	道路改良、歩道整備(事業中)	和水町	平成29年度～
					日平公民館前に横断歩道設置(要望)	警察	令和4年度～
					速度規制の実施(要望)	警察 和水町	令和4年度～
	6	町道 中路江光寺線	和水町江田3147番地1付近	道路が狭く、見通しが悪くて危険。	歩道のカラー舗装※令和5年度対策済 看板設置	和水町	令和4年度～
				通学中に送迎する車が通るため危険 雨の日には、送迎する車で特に危ない。	交通安全教育の徹底 ※保護者への送迎の通路周知	学校	令和4年度
	7	町道 中路皆行原線	和水町江田10番地1先	見通しが悪く、交通量が多い。	交通安全教育の徹底	学校	令和4年度
	8	主要地方道 玉名山鹿線	和水町原口805番地3先から 原口766番地1先まで	町道諏訪の原立石線からの車の見通しが悪く歩行車や自転車とヒヤリハットの事例があった箇所	交通安全教育の徹底	学校	令和4年度
	9	主要地方道 玉名山鹿線	和水町竈門1866番地2先から 高野1349番地3先まで	交通量とスピードを出す車が多く、外側線が消えかかっており、雑草が繁茂して危険。 <u>保護者、地域住民から町へ改善要請があっている箇所</u>	交通安全教育の徹底	学校	令和4年度
					外側線の段階的補修(R6年度対応済) 定期的な除草(年1回)	熊本県	平成30年度～
	10	町道 病院線	和水町原口43番地付近	堤があるが、滑り落ちてしまうと上がることが困難な急斜面であり危険。	交通安全教育の徹底	学校	令和4年度
	11	主要地方道 玉名立花線	和水町長小田397番地付近	交通量が多く、見通しが悪いため車が見えづらく危険。	交通安全教育の徹底	学校	令和4年度
					道路(路肩)のカラー塗装(要望)	熊本県	令和4年度～

和水町通学路の対策一覧表(菊水)

別紙1

令和6年12月時点

【菊水小学校】

	番号	路線名	箇所名・住所	通学路の状況・危険の内容	対策内容	事業主体	対策年度
	12	町道 久井原吹野線	和水町久井原2161番地先から 久井原1054番地1まで	南関東工業団地へ繋がっており車の通が多い。歩道もないため危険。	歩道整備(要望)	和水町	令和4年度～
					交通安全教育の徹底	学校	令和4年度
	13	県道 菰田竈門山鹿線	和水町江栗322番地1先から 江栗2149番地先まで	交通量は多いが道幅が狭く、歩道もないため危険。	交通安全教育の徹底	学校	令和4年度
	14	主要地方道 玉名立花線	和水町竈門553番地1付近	交通量が多く、横断歩道を止まらない車がいる、危険。	横断歩道の移設 信号機の設置(要望)※R6～追記	警察	令和5年度
	15	町道 中路立石線	和水町江田3757番地1先	右側通行が危険で、左側通行を余儀なくされている。	交通安全教育の徹底	学校	令和5年度
	16	主要地方道 玉名立花線 町道久井原吹野線	和水町久井原2273番地先	下久井原から上久井原(南関方面)へ曲がる所をギリギリで左折する車が多く、巻き込みが心配される。	ポストコーンの設置または路肩のカラー化	熊本県 和水町	令和5年度～
	17	町道 中路立石線 中路2号線	和水町江田4390番地7先	児童の通学路となっているので、道路改良後の横断歩道等の安全対策の実施が心配される。	横断部分のカラー舗装。道路運用を開始する前に学校へ周知。	和水町	令和5年度
	18	主要地方道 玉名山鹿線	和水町江田4376番地先から 江田4250番地1先まで(両側)	樹木から枝葉が落ち滑りやすくなっているため危険。 植樹帯により歩道が狭い。	樹木の伐採 ガードレール設置(要望)	熊本県	令和6年度～
	19	町道 中路立石線	和水町江田3736番地2付近	側溝が深く、蓋が無いため転落する可能性があり危険。 隣接する農地に草が茂っている時は側溝が見えづらい。	側溝蓋設置	和水町	令和6年度～
	20	主要地方道 玉名山鹿線	和水町江田3886番地付近	役場の入り口で、車の出入りが多い。	横断歩道のカラー舗装	和水町	令和6年度～
	21	町道 三宝寺線	和水町江田2891番地付近	児童送迎の車が職員駐車場に出入りするとき一時停止をしないことがあり、歩道を歩く児童と接触する可能性がある。	停止線(抑止線)の設置 歩道のカラー舗装	和水町	令和6年度～
	22	町道 中原日平線	和水町江田570番地付近(江光寺橋)	横断歩道が消えかかっており、歩行者に気づかず通行する車があり危険。	横断歩道の引き直し	警察	令和6年度～
【防犯】	23	町道 皆行原諏訪線	和水町江田3898番地1先から 江田3850番地先まで	畑の土手の下で周囲から見えない。	児童生徒への周知。 見守り者(学校・見守り隊・地域住民等)への周知	学校 和水町	令和3年度
【ブロック塀等】	24	主要地方道 大牟田植木線	和水町江田4295番地1先から 江田4193番地1先まで	歩道が狭く、がけくずれ危険	児童生徒への周知。 見守り者(学校・見守り隊・地域住民等)への周知	学校 和水町	令和3年度
	25	町道 江光寺瀬川線	和水町瀬川3330番地2先	高い石垣	児童生徒への周知。 見守り者(学校・見守り隊・地域住民等)への周知	学校 和水町	令和3年度
	26	町道 三宝寺線	和水町江田3181番地2先	民家 ブロック塀 老朽化	児童生徒への周知。 見守り者(学校・見守り隊・地域住民等)への周知	学校 和水町	令和3年度
	27	町道 中路皆行原線	和水町江田3810番地	倒壊のおそれのある家屋があり、危険。	児童生徒への周知。 見守り者(学校・見守り隊・地域住民等)への周知	学校 和水町	令和5年度



1



2



3



4



5



6



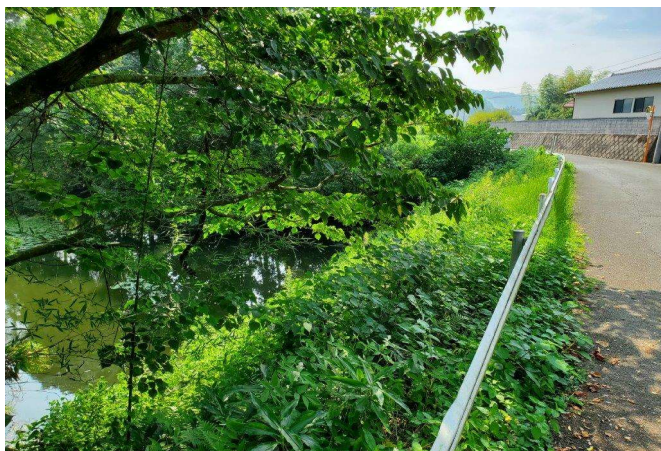
7



8



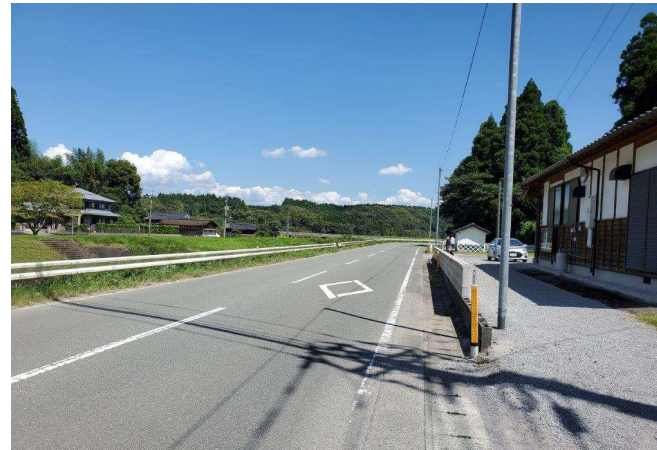
9



10



11



12



13



14



15



16





17



18



19



20



21



22



23



24



25



26



27
