

INFORMATION

この法律は、配偶者からの暴力（DV）に係る通報、相談、保護、自立支援等の体制を整備し、配偶者からの暴力の防止及び被害者の保護を図ることを目的として平成13年に制定されました。

改正内容

▼裁判所は、加害者に対し、被害者への電話等を禁止する命令を発令できます。

▼裁判所は、加害者に対し、被害者の親族等への接近を禁止する命令を発令できます。

▼市町村は、DV対策に関する基本計画を策定するよう努めなければなりません。

内閣府では配偶者からの暴力被害者支援情報サイトを開設しています。

ホームページ
<http://www.gender.go.jp/e-vaw/index.htm>

問い合わせ先

本庁 健康福祉課子ども家庭係
内線 539

農薬容器回収のお知らせ

●玉名農業協同組合

使用済み農薬空容器の焼却・

廃棄は法律で禁止されており、JA玉名では、次のとおり回収を行います。

とき

1月16日（水）

午前9時～午後4時まで

ところ

▼JAたまな菊水供給センター

▼JAたまな三加和供給センター

※決められた洗浄・回収方法で出してください。

問い合わせ先

菊水供給センター

☎0968・71・8600

三加和供給センター

☎0968・34・2866

統計

製造事業所の皆様へ

統計調査にご協力ください

●企画室

平成19年工業統計調査を12月31日現在で行います。

調査の実施にあたっては、本年12月から来年1月にかけて調査員がお伺いします。

調査票に記入していただいた内容については、統計法に基づ

き秘密が厳守されますので、正確なご記入をお願いします。

なお、本年の調査から調査項目の一部を改正しましたので、調査票の記入にあたってご注意ください。

問い合わせ先

本庁 企画室企画係

内線 208

福祉

小児救急における

電話相談を開設します

●健康福祉課

県では、子どもの急な病気に

対する保護者の不安を解消するため、夜間における小児救急に関する相談を受け付けています。

受付時間
午後7時～午後11時まで（毎日）

相談員

看護師（必要に応じて小児科医師）

※急な病気に関する応急措置や受診可能な医療機関について情報を提供しています。

相談先

☎＃（シャープ）8000番

※ダイヤル回線、IP電話、光

回線からは、096・364・

9999

国民年金保険料の集合徴収について

とき：12月21日（金）

午前10時～午後5時

ところ：本庁 1階町民相談室

総合支所 第1会議室

*別の日程をご希望の方は、ご相談ください。

■問い合わせ先

本庁 税務住民課国保年金係 内線514

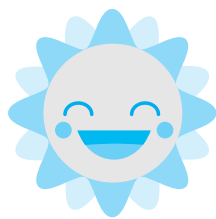
総合支所 税務住民課住民係 内線752

●こくみんねんきんイメージはがきコンテスト

毎年、熊本県では、年金教育の一環として「こくみんねんきんイメージはがきコンテスト」が実施され、今年は小学校34校・中学校14校からあわせて720作品の応募があり、和水町の「村上 晴菜 さん（菊水中央）」が優秀賞に選ばれました。

なお、入賞作品は、12月8日（土）から17日（月）にかけて「くまもと阪神百貨店 8階展望エレベーター前」にて展示会が開催されます。

INFORMATION



INFORMATION

リサイクルプラザつうしん

12月リサイクル体験受講者募集

申し込み先:クリーンパークファイブ でんわ:0968・78・4433

講座名	日	時間	準備するもの	募集人員	募集締切日
ベビードレス型 お手ふきタオル	19日(水)	午前9:30~午後12:00 (午前中)	キャラクター柄のタオル1枚・裁縫道ミシン糸・ 材料費100円程度 講師:土山千代子 氏	10名	14日(金)

※ この講座を初めて受講される方を優先的に受付とさせていただきます。
 ※ 受付は先着順となりますので、定員になり次第、募集締切日以前でも締切とさせていただきます。

ハートフル

クリスマスコンサート

●健康福祉課

音楽をとおして精神障害者と地域住民との交流を図り、精神障害者に対する地域住民等の誤解と偏見を是正し、精神障害者の自立と社会復帰及び社会参加を促進するためにクリスマスコンサートが開催されます。

とき

12月9日(日)

開場 午後1時~

開演 午後1時30分~

ところ

玉名市民会館大ホール

入場料

無料

問い合わせ先

有明地域こころのネットワーク
推進事業実行委員会事務局 (地域生活支援センターふれあい)
☎ 0968・74・0150

子どもとメディア講演会

について

●子ども・若者とメディアを考
える会

幼児期におけるメディアの影響

響についての講演会が開催されます。

とき

12月20日(木)

受付 午後3時30分

開会 午後4時~午後6時

ところ

玉名市福祉センター

(玉名市民会館奥)

講演内容

演題

「あなたの子どもは大丈夫?」

「子どもたちはメディア漬け!」

講師 山田 真理子教授

(九州大谷短期大学)

※当日は、無料の託児所を開設
します。事前の予約が必要です。

申し込み問い合わせ先

玉名市玉名保健センター

担当:稲田・中島

☎ 0968・72・4188

相談

成人健康相談

●健康福祉課

健診結果や健康に関する相談
をお受けします。相談には健康
手帳をご持参ください。

とき・ところ

▼12月3日(月)

午前10時~午前11時30分

あばかん家

▼12月17日(月)

午前9時~午前11時30分

あばかん家

▼12月20日(木)

午前9時~午前11時30分

役場本庁町民相談室

問い合わせ先

本庁 健康福祉課保健予防係

内線 531

支所 健康福祉課健康支援係

内線 763

知的障害者(児)巡回相談

●健康福祉課

知的障害者(児)の巡回相談
が実施されます。申し込みが必
要ですので、お早めにお申し込
み下さい。

INFORMATION