



就職面談会開催について

●くまもと県民交流館

くまもと県民交流館パレアしごと相談・支援センターでは、仕事と家庭の両立を図りながら働くことを希望される人のための就職面談会を開催します。

この面談会では、仕事と家庭の両立支援に理解のある企業約30社が参加予定であり、気軽に複数の企業担当者にお尋ねがでさる貴重な機会となります。事務職やホームヘルパーの採用予定企業も多数参加予定です。また、就職活動に関するアドバイスコナーや、適正診断コーナーなども併設いたします。奮ってご参加ください。

とき

3月5日(水)

午後1時30分～午後4時30分

ところ

くまもと県民交流館パレア10階
パレアホール他

その他

託児あり(事前予約が必要です)

申し込み問い合わせ先

くまもと県民交流館パレア
しごと相談・支援センター
☎096・355・4309

和水スタイルの ツーリズム(観光交流)講演会

和水町には文化的・歴史的資源が豊富にあり、また菊池川流域に広がる水と緑豊かな自然環境に恵まれています。

今後、多様な地域資源を活用したグリーンツーリズム活動の展開により、元気なまちづくりを推進するために講演会を開催します。

とき

平成20年2月19日(火)

午後7時～午後9時まで

ところ

和水町中央公民館 中会議室

内容

演題：『思いを形にする地域づくり』

講師：グリーンツーリズムコーディネーター

宿利 政和 氏

大分県玖珠町古後地域の地域づくりグループ事務局長

町の地域資源を活用し、ツーリズム(観光交流)を通じて都市住民との交流を図り、地域が元気になる取り組みを考えましょう!

問い合わせ先

本 庁 経済課観光係 内線553

講座開講

●(財)大麻文化会館

①刺し子教室

とき

平成20年4月～平成21年3月

(毎月第2・4金曜日)

午前10時～午後0時

募集人数

20人

講座内容

クッション、テーブルクロスなど暮らしの中で使うものを作ります。

講師

下川富士子氏

受講料

月1,000円(材料費は実費)

②フラワーデザイン

&ホビー教室

とき

平成20年4月～平成21年3月

(毎月第1・3土曜日)

午前10時～午後0時

募集人数

20人

講座内容

楽しく花遊びが出来る教室です。

講師

松高 和子氏

受講料

月1,000円(材料費は実費)

※募集締め切りは3月22日(土)の午後0時まで。なお、定員になり次第締め切ります。

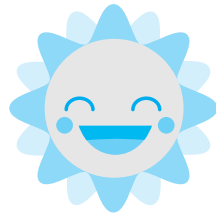
申し込み問い合わせ先

(財)大麻文化会館

☎0968・73・5811

ホームページ

<http://www.6ocn.ne.jp/~oasasa/>



INFORMATION

くらし

身近な民事トラブル
解決は簡易裁判所で

●玉名簡易裁判所

当事者間では解決できない場合などには、簡易裁判所の民事手続を利用してみませんか。簡易裁判所の民事手続の中で一般市民の方々に特に利用されているのが訴訟手続と調停手続です。簡易裁判所では、手続の概要や申立の方法について説明を受けることができます。

平成20年 確定・住民税等申告日程表

【受付時間】 午前の部 午前9時～午前11時30分
午後の部 午後1時～午後4時

受付日	対象地区等		
	和木町役場本庁 (1階ロビー)	三加和総合支所 (第1・2会議室)	
2月18日	月	確定申告(一般)	確定申告(一般)
19日	火	確定申告(一般)	確定申告(一般)
20日	水	確定申告(一般)	確定申告(一般)
21日	木	確定申告(一般)	確定申告(一般)
22日	金	確定申告(一般)	確定申告(一般)
25日	月	確定申告(一般)	確定申告(一般)
26日	火	確定申告(一般)	確定申告(一般)
27日	水	確定申告(一般)	確定申告(一般)
28日	木	午前 馬場 皆行原 午後 大江田 中路	午前 上十町 午後 板橋西
	29日	金	午前 中原 牧野 寺山 午後 江光寺 立石 浦谷
3月3日		月	午前 白石 午後 北原 鶯原
	4日	火	午前 前原 中央団地 午後 藤田 米渡尾
5日		水	午前 萩原 午後 用木
	6日	木	午前 日平 午後 蜻浦
7日		金	午前 久米野 午後 下津原(菰田・東・中・西)
	10日	月	午前 本村 午後 岩尻 志口永 古閑 前野 榎原
11日		火	午前 焼米 大屋 午後 長小田 下久井原
	12日	水	午前 上久井原 午後 内田
13日		木	午前 竈門 午後 江栗
	14日	金	
17日	月		

【持参していただくもの】

- 印鑑
- 農業、営業、大工、左官等の事業所得のある方は、収支内訳書や経費に係る領収証等
- 源泉徴収票(給与所得者、年金受給者等)
- 生命保険、地震保険、社会保険料等の支払証明書
- その他、申告に必要な書類等

【問い合わせ先】

本庁 税務住民課町民税係 内線513
総合支所 税務住民課税務係 内線753

また、簡易裁判所には、自分で簡単に完成させることができ、訴状や調停申立の定型用紙が備えつけられています。詳しい事はお気軽にお問い合わせください。

問い合わせ先
玉名簡易裁判所
0968・72・3037

**阿蘇くまもと空港特別団体
利用促進事業**
●阿蘇くまもと空港国際線振興協議会

阿蘇くまもと空港唯一の国際定期便である熊本〜ソウル線の週5便化実現を目標に、利用者数の拡大及び韓国との交流が広がるように、利用者に対し次のとおり助成します。

助成金額
1人当たり4,000円

助成対象者
和木町内に住所を有する者等で構成される10人以上の団体

助成の対象となる旅行
平成20年3月末日までに実施される旅行

その他
先着150名
利用される場合はお早目にご連絡ください。

申し込み問い合わせ先
阿蘇くまもと空港国際線振興協議会事務局(熊本県交通安全対策総室内)
096・333・2165

年金所得者の皆さんへ
●玉名税務署
年金所得者で、確定申告書の記載方法等についてお分かりに

INFORMATION