

日曜在宅医

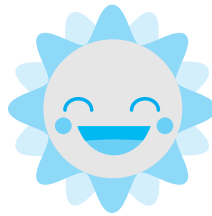
【和水町・南関町日曜在宅医】

2月3日(日)	田尻医院	☎53-0016 南関町関町
2月10日(日)	さかき診療所	☎53-1125 南関町上長田
2月11日(月)	森の里クリニック	☎34-2800 和水町大田黒
2月17日(日)	和水クリニック	☎86-6001 和水町原口
2月24日(日)	山崎医院	☎34-2653 和水町板楠

【和水町立病院日曜宿直医】
☎0968・86・3105

2月3日(日)	日直：内科 宿直：内科
2月10日(日)	日直：内科 宿直：内科
2月11日(月)	日直：外科 宿直：外科
2月17日(日)	日直：外科 宿直：外科
2月24日(日)	日直：外科 宿直：外科

※町立病院の日直医・宿直医は変更になる場合があります。医師にかかる前には、必ず事前に問い合わせをして、担当医師の確認をさせていただきます。



INFORMATION

かなしき原句会
冬もやぶ浮世の影のおぼろなる
風を呼び風風にさそはれ散る紅葉 誠一
あるほどの光あつむる冬櫛 新
ゆたんぼに一夜の眠り預けたり クニ子
琵琶の音の余韻語りて温め酒 さち子
舟はみな岸辺に寄りて年明くる 坂口 公子
七草の揃はぬままの粥を炊く 中山 ミサト
やはらかき日差しのなかやう始め 宮中 みすえ
襖絵の鷹に見入れられ初座敷 池田 悦子
緑児の辺より生まるる初笑ひ 石山 仁明

BOOK

中央公民館図書室だより

成人式を終え同窓会で公民館に来られた新成人にインタビューしました。

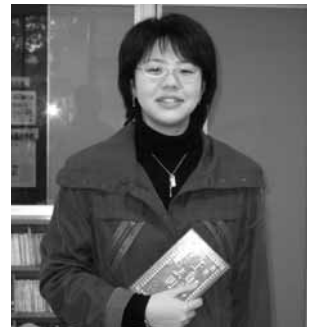
Q. 公民館に図書室があるのを知っていましたか？
A. はい、知っています。図書室には勉強にきていました。

Q. どんな本が好きですか？
A. ファンタジー物語や推理小説が好きです。

Q. 今どこに住んでいますか？
A. 焼米の家から大学に通っています。

Q. 図書室にまた来てくださいね。
A. はい。

さわやかな新成人の彼女でした！



船津 みちる さん(焼米)

肥後民家村の雛まつり



と き：3月2日(日)

午前10時～午後4時

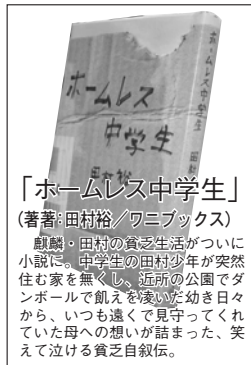
ところ：肥後民家村 旧布施家

内容：琴のコンサート(午後1時・午後3時開催予定) 甘酒やちらし寿司の販売、陶器市、絵手紙展示など楽しいイベント盛り沢山です。是非、みなさんおいでください。

※寄付についてお願い

自宅に飾られなくなったおひなさまはありませんか？一緒に布施家に飾りますので、ぜひ寄付をお願いします。

問い合わせ先
経済課観光係 内線553



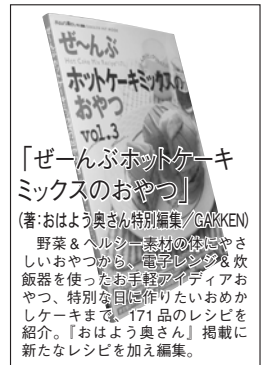
「ホームレス中学生」
(著者：田村裕/ワニブックス)

麒麟・田村の貧乏生活がついに小説に。中学生の田村少年が突然住む家を無くし、近所の公園でダンボールで餌を獲いた幼き日々から、いつも速く見守ってくれていた母への想いが詰まった、笑えて泣ける貧乏自叙伝。



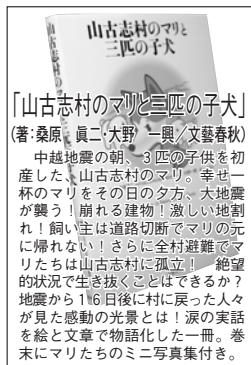
「ボケてたまるか」
(著：伊東 四朗/集英社)

関東コメディアン九重・伊東四朗が古稀を迎えた。本書では、彼が日々励んでいるユニークな脳トレーニングを紹介する。シルバー世代に勇気と元気を与える、ボケないための楽しい伊東塾。



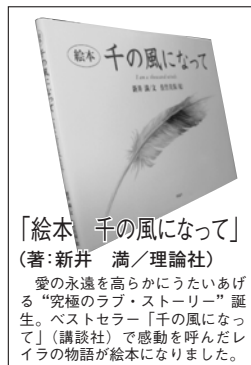
「ゼーんぶホットケーキミックスのおやつ」
(著：おはよう奥さん特別編集/GAKKEN)

野菜&ヘルシー素材の体によさしいおやつから、電子レンジ&炊飯器を使ったお手軽アイデアおやつ、特別な目玉作りのおめかしケーキまで、171品のレシピを紹介。「おはよう奥さん」掲載に新たなレシピを加え編集。



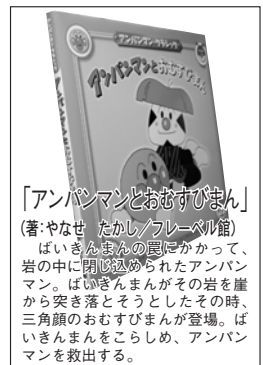
「山古志村のマリと三匹の子犬」
(著：桑原 真二/大野 一興/文藝春秋)

中越地震の朝、3匹の子供を初産した、山古志村のマリ。幸せ一杯のマリをその日の夕方、大地震が襲う！崩れる建物！激しい地割れ！飼いは道路切断でマリの元に戻れない！さらに全村避難でマリたちは山古志村に孤立！絶望的状況で生き抜くことはできるか？地震から116日後に村に戻った人々が見た感動の光景とは！涙の実話を絵と文章で物語化した一冊。巻末にマリたちのミニ写真集付き。



「絵本 千の風になって」
(著：新井 満/理論社)

愛の永遠を高らかにうたいあげ「究極のラブ・ストーリー」誕生。ベストセラー「千の風になって」(講談社)で感動を呼んだレイラの物語が絵本になりました。



「アンパンマンとおむすびまん」
(著：やなせ たかし/フレーベル館)

ばいきんまんの嵐にかかって、岩の中に閉じ込められたアンパンマン。ばいきんまんがその岩を崖から突き落とそうとしたその時、三角顔のおむすびまんが登場。ばいきんまんにこらしめ、アンパンマンを救出する。

図書室の利用時間 午前9時～午後10時までとなっています。本の貸し出し期間は2週間までです。

INFORMATION