

INFORMATION

る身体的・精神的・経済的な暴力に関する法的問題について無料でご相談をお受けします。ご予約は不要ですので、お気軽にご相談下さい。

▼とき 6月8日(日)

午前10時から午後4時

▼ところ 熊本県司法書士会館
2階

▼電話相談

☎096・364・0800

▼問い合わせ先

司法書士 石井 麻衣子

☎096・212・3352

司法書士 山田 佳代

☎096・381・8777

民間住宅耐震対策事業実施について

県では、民間の戸建て木造住宅の耐震対策に取り組むため、平成18年度から耐震診断を希望する民間の木造住宅へ耐震診断アドバイザーを派遣し、住宅の耐震診断を実施するとともに、耐震性に関する知識の普及・啓発を行い、既存住宅の耐震性能の向上を図っています。

▼概要

県内の住宅所有者の求めに応じ、建築士の資格を有する耐震診断アドバイザーを派遣し、簡易調査による一般診断法を基本

とした耐震診断を実施します。(本年度予定戸数 120戸)

▼対象住宅 県内の昭和56年5月31日以前に着工した戸建木造住宅

▼派遣費用 一件あたり 2、000円負担していただきます。

▼受付開始日 6月2日(月)午前9時から

※同一所有者の申込は1回に限らせて頂きます。

受付は先着順に行いますので、予定の件数に達したときは、アドバイザーの派遣を行わないことがあります。

▼申し込み・問い合わせ先

熊本県建築士事務所協会事務局

☎096・371・2433

福祉

身体障がい者(児)巡回相談のご案内

身体障がい者(児)の巡回相談が次の日程により実施されます。申し込みが必要となりますので、お早めに申し込み下さい。

▼とき 6月19日(木)

正午から午後2時まで(受付時間)
午後1時から(審査時間)

障がい者(児)巡回相談会のご案内

有明圏域障害者自立支援推進連絡協議会では、身体・知的・精神に障がいのある人や家族が抱える悩みや困りごとの相談会を毎月第3水曜日に実施します。

専門の相談員が障害福祉サービスに関することや就労支援など、幅広い相談に応じます。

お気軽にご相談ください。なお、秘密は厳守されます。

平成20年度前期 相談日程		
とき	ところ	連絡先
6月18日(水)	南関町保健センター	0968-53-3298
7月16日(水)	玉名市文化センター	0968-75-1312
8月20日(水)	長洲町保健センター	0968-65-7515
9月17日(水)	和水町三加和総合支所	0968-34-3111

時間はいずれも「午前9時～午前11時30分」です。

問い合わせ先

本庁 健康福祉課障害福祉係 内線537
支所 健康福祉課地域福祉係 内線761

児童手当現況届について

6月は現況届を提出していただく月です。対象者の皆様は必ず提出して下さい。現況届が提出されないと支給停止となりますのでご注意ください。

現況届は次の日程で行います。

★とき 午前8時30分～午後7時

6月12日(木) 緑・神尾・春富校区

6月13日(金) 緑・神尾・春富校区

6月16日(月) 中央校区

6月17日(火) 南・中央校区

6月18日(水) 東・西校区

都合の悪い方については、都合のつく日に届出ください。なお、時間について、ご連絡いただくと調整します。

★ところ 和水町役場本庁 1階会議室
三加和総合支所 健康福祉課窓口

★持参品

・印鑑
・保護者(受給者)の保険証(和水町国民健康保険以外の保険に加入されている方)

※児童手当は、所得額の制限があり、一定額をオーバーすると支給されません。

★対象者

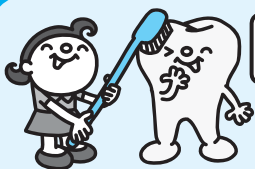
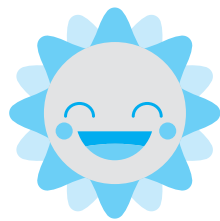
12歳到達後、最初の3月31日までの間にある児童を養育している方(公務員の方については職場等での届出となりますので、対象外となります。)

★問い合わせ先★

本庁 健康福祉課子ども家庭係 内線 539

支所 健康福祉課地域福祉係 内線 761

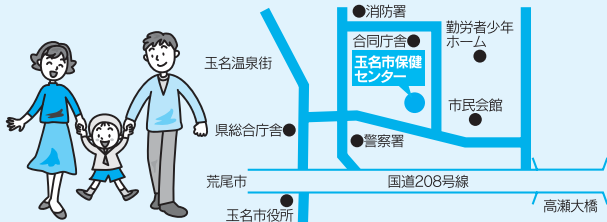
INFORMATION



「よい歯の広場」のご案内

6月4日(水)から6月10日(火)までは「歯の衛生週間」です。生涯を通して、いつまでも丈夫な歯でいられるように「よい歯の広場」で、自分の歯について考えてみましょう。子どもさんも、大人の方も、お気軽におでかけください!

- とき** 平成20年6月7日(土曜日) 午前10時から午後4時まで
- ところ** 玉名市保健センター 玉名市岩崎133 (電話 0968-72-4188)
- 主催** 玉名郡市歯科医師会、熊本県有明保健所
- 共催** 玉名市・玉東町・和水町・南関町・長洲町
- 内容**
 - 無料歯科健診・相談 (子どもから大人まで、どなたでも)
 - 無料フッ素塗布
 - 歯のみがき方指導
 - 歯を丈夫にするおやつ試食
 - 歯周病チェックや健康・栄養相談
 - 各種展示コーナー など・・・



家族みんなで来てね!

問い合わせ先

- ★玉名郡市歯科医師会 (担当:小柳・小柳歯科院内) TEL 74-4133
- ★熊本県有明保健所 (担当:佐藤・山口) TEL 72-2184

知的障がい者(児)の巡回相談が次の日程により実施されます。申し込みが必要となりますのでお早めに申し込みください。(療育手帳再判定含む)

▼とき 7月23日(水) 午前10時から

▼ところ 玉名市福祉センター

▼申し込み期限 6月20日(金)

※今回の巡回相談は医師の同行がないため、手帳新規の方は医師診察の必要がない方のみとなります。(医師診察が必要な方3歳未満児・18歳以上の方)

▼申し込み・問い合わせ先
本庁 健康福祉課障害福祉係 内線 538
支所 健康福祉課地域福祉係 内線 761

※熊本県知的障がい者相談員(和水町担当)が随時相談に応じます。地道 素子(藤田)
090-6777-8243

公開講座に来てみませんか?
九州看護福祉大学では、「生活習慣と健康く地域における健康な暮らしのデザイン」をテーマに公開講座を開講しています。聴講料は無料です。

▼とき 毎週土曜日 午前10時30分～正午

▼ところ 九州看護福祉大学

▼内容
▽6月7日(土) スクールカウンセラーとスクー
ルソーシャルワーカーの連携
▽6月14日(土) 地域社会と健康づくり
▽6月21日(土) オリピック目前!知ってみよう 中国社会
▽6月28日(土) 日本とドイツの戦後60年

く自分史への誘い、※事前の予約等の必要はありません。気軽にご参加ください。

▼問い合わせ先 九州看護福祉大学総務課
0968-75-1800

精神保健福祉相談について
専門医による有明保健所精神保健福祉相談を実施します。こころの悩みや不安がある方、アルコール問題、思春期や青年期でこころの悩みのある方、認知症のお世話でお困りの方などお気軽にご相談ください。相談は無料です。秘密は堅く守られます。

▼とき 毎月第2・4水曜日 午後2時～午後4時(予約制)

▼ところ 第2水曜日:有明保健所や各市町保健センター 第4水曜日:荒尾市保健センター 又は市役所等

▼申し込み先 市町の保健福祉担当又は有明保健所へ前もって電話でご予約ください。

▼問い合わせ先 熊本県有明保健所 保健予防課 精神保健福祉担当
0968-72-2184

INFORMATION